

PHYSIOL®

Chlorure de sodium à 0,9%
Solution Ophta-ORL stérile et injectable

FORMES ET PRESENTATIONS :

Solution isotonique stérile et injectable.

- Unidoses de 5 ml. Boîte de 10 et boîte de 100.
- Unidoses de 10 ml. Boîte de 15 et boîte de 100.

COMPOSITION :

Chlorure de sodium0,9g
Liste des excipients : EPPI q.s.p.100ml
- Teneur en sodium : 15,4 mmol/100 ml.

PROPRIETES :

Solution isotonique stérile injectable.

INDICATIONS THERAPEUTIQUES :

- Solvant de reconstitution ou de dilution pour préparations injectables.
- Instillations, lavages et bains oculaires.
- Utilisation en chirurgie oculaire.
- Instillations nasales, notamment chez les nourrissons.
- Lavages auriculaires.
- Usages chirurgicaux en oto-rhino-laryngologie.
- Rinçage des lentilles de contact, en particulier des lentilles souples.

MISES EN GARDE ET PRECAUTIONS D'EMPLOI :

- Vérifier l'intégrité du contenant.
- Vérifier la limpidité de la solution.
- Ne pas utiliser la même unidose pour l'usage nasal et l'usage ophtalmique et auriculaire.
- En ophtalmologique, en cas de traitement par un collyre, attendre 15 min avant son utilisation.

TOUTE UNIDOSE ENTAMEE NE PEUT ETRE UTILISEE APRES 24H DE SON OUVERTURE.

POSOLOGIE ET MODE D'ADMINISTRATION :

Posologie :

Lavage ou bain nasal, oculaires ou auriculaires à la demande 1 à 6 fois /jour (selon prescription ou besoins du malade).

Mode d'administration :

• Pour lavage nasal :

- Tourner à gauche la tête en position allongée.
- Introduire délicatement l'embout à l'entrée de la narine droite.
- Exercer une pression sur l'embout.
- Tourner la tête sur l'autre côté et refaire la même opération avec l'autre narine.

• Pour lavage oculaire ou auriculaire :

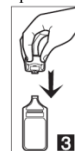
Les instillations se font de façon directe par jet en appuyant légèrement sur l'unidose, en prenant garde de ne pas mettre en contact l'unidose avec la surface de l'œil ou de l'oreille et en essuyant l'excédent avec une compresse ou coton hydrophile.



Ouvrir l'unidose en tournant l'embout détachable



Renverser l'unidose, presser sur le corps :
-légèrement pour instillations.
-Plus fortement pour lavage.



Après usage, reboucher l'unidose avec l'embout détachable

• Pour préparations injectables :

Aspirer la solution injectable par l'aiguille de la seringue.

Médicament autorisé N° :

- PHYSIOL® 5ml boîte de 10 : 9093031
- PHYSIOL® 5ml boîte de 100 : 9093032H
- PHYSIOL® 10ml boîte de 15 : 9093011
- PHYSIOL® 10ml boîte de 100 : 9093011AH

CECI EST UN MÉDICAMENT

Le médicament est un produit qui agit sur votre santé et sa consommation non conforme aux prescriptions vous expose à un danger. Respectez rigoureusement l'ordonnance de votre médecin, le mode d'emploi et les instructions du pharmacien.

- Le médecin et le pharmacien connaissent le médicament, ses indications et ses contre-indications.
- N'arrêtez pas de votre propre initiative le traitement durant la période prescrite.
- N'en reprenez pas les doses sans consulter votre médecin.
- Ne pas laisser les médicaments à la portée des enfants.

CONSEIL DES MINISTRES ARABES DE LA SANTE



Titulaire/Exploitant/Fabricant
LABORATOIRES UNIMED
Z.1 Katlaa Kébira - B.P. 38 - 4060 TUNISIE
Tél. : (+ 216) 73 342 669 - Fax : (+216) 73 342 472
Site Web : www.unimed.com.tn

Edition : 03
Date : 06 / 2018
14PHY401

فيزيول

كلوريد الصوديوم 0.9 %

محلول معقم للعين و الأنف و اللحن

الشكل :

محلول متساوي التركيز، معقم وقابل للحقن.

- وحدات قياسية ذات 5 مل. عبوة تحتوي على 10 أو 100 وحدة.

- وحدات قياسية ذات 10 مل. عبوة تحتوي على 15 أو 100 وحدة.

التركيبية :

كلوريد الصوديوم.....0.9 غ

سواغات : ماء صالح للحقن كافي لـ100 مل

- كمية الصوديوم : 15*4 ميلي مول / 100 مل.

الصفى العلاجي :

محلول متساوي التركيز معقم قابل للحقن.

دواعي الإستعمال :

- مذيب لإعادة التكوين أو التخفيف لمستحضر صالح للحقن.

- للقطير، للتنظيف ولغسل العينين.

- للإستعمال في جراحة العين.

- للتنظير داخل الأنف، خاصة لدى الرضع.

- لتنظيف الأذن.

- للإستعمال الجراحي في طب الأنف و الأذن و الحنجرة.

- لغسل الخدمات اللاصقة، خاصة منها اللينة.

التحذيرات و احتياطات الإستعمال :

- يجب التثبث من سلامة الوحدة.

- يجب التثبث من شفافية المحلول.

- لا يجب إستعمال نفس الوحدة للأنف و العينين و الأذنين.

- في حال إستعمال فيزيول® في العين مترافقا مع قطرات أخرى، يجب إنتظار

15 دقيقة قبل تقطيرها.

لا يجوز إستعمال الوحدة بعد 24 ساعة من فتحها.

المقادير و طريقة الإستعمال :

المقادير :

التنظيف و غسل الأنف، العينين أو الأذنين حسب الحاجة من مرة إلى 6 مرات في

اليوم (حسب الوصفة الطبية أو عند ضرورة الإستعمال لدى المريض).

طريقة الإستعمال :

• **تنظيف الأنف :**

- أدر الرأس على اليسار و في وضع مستلقي.

- أدخل طرف الوحدة ببطء في المنخر الأيمن.

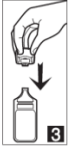
- أضغط على الوحدة.

- أدر الرأس نحو الناحية الأخرى و كرر نفس العملية داخل المنخر الأخر.

• **تنظيف العينين أو الأذنين :**

- يكون التقطير مباشرة بالثقب و بذلك بالضغط الخفيف على الوحدة مع أخذ الاحتياطات

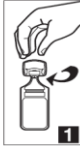
لتفادي لمس الوحدة مع أطراف العين أو الأذن و إزالة الكمية الزائدة بكمامة أو بقطن.



بعد الإستعمال، أغلق
القارورة



اقلب الوحدة واضغط على وسطها :
- بلين للتقطير.
- و بقوة للتنظيف



افتح الوحدة و ذلك
بإدارة الطرف العزوي
القابل للإنتصال

• **لمستحضر صالح للحقن :**

يتم شط المحلول بواسطة إبرة المحقنة.

التأشيرة :

• فيزيول® 5 مل عبوة ذات 10 وحدات : 9093031

• فيزيول® 5 مل عبوة ذات 100 وحدة : 9093032H

• فيزيول® 10 مل عبوة ذات 15 وحدة : 9093011

• فيزيول® 10 مل عبوة ذات 100 وحدة : 9093011AH

إن هذا دواء

مستحضر بوتر على صحتك و استهلاكه خلافا للتعليمات يعرضك للخطر.
اتبع بدقة وصفة الطبيب و طريقة الإستعمال المخصوص عليها و تعليمات الصيدلاني الذي صرفها لك.
- الطبيب و الصيدلاني هما الخبيران بالدواء و نفعه و ضرره.
- لا تقطع مدة العلاج المحددة لك من تلقاء نفسك.
- لا تكرر صرف الدواء بدون استشارة الطبيب.
- لا تترك الأدوية في متناول الأطفال.

مجلس وزراء الصحة العرب

صاحب التسجيل/المشغل/المصنع

مخابر يونيماد

المنطقة الصناعية القلعة الكبرى ص.ب : 38 - 4060 تونس
الهاتف : (+216) 73 342 669 - الفاكس : (+216) 73 342 472

موقع الواب : www.unimed.com

نشرة : 03

تاريخ : 2018 / 06

14PHY401

